

Kramářské tisky v knihovně Muzea Jindřichohradecka

Štěpánka Běhalová

TYPY TEXTŮ

- - písně (nejčastěji - proto často fondy nazvány kramářské nebo pout'ové písně)
- - modlitby
- - další typy textů
 - pobožnosti (loučení, vzývání, žalář, uctění, schody, památka, upomínka)
 - pověrečné texty (délka Ježíše Krista, Sedm nebeských zámeků apod.)

FONDY KRAMÁŘSKÝCH TISKŮ

- - Národní muzeum v Praze (buduje bibliografii kramářských písní)
- - Památník Národního písemnictví Praha
- - Etnologický ústav AVČR
- - další knihovny a muzea v republice (Muzeum Jindřichohradecka, Vlastivědné muzeum Olomouc, Muzeum Chrudim apod.)

SPECIFIKA FONDŮ KRAMÁŘSKÝCH TISKŮ

- Rozsáhlost fondů (velký počet inventárních čísel)
- Různé zařazení do sbírek a fondů institucí (odborná knihovna, sbírky knihovny, etnografická sbírka apod.)
- Použití ručního i strojového papíru nízké kvality

FOND KRAMÁŘSKÝCH TISKŮ MUZEA JINDŘICHOHRADSKA

- Obsahuje více než 4000 inventárních čísel
- Mezi tímto počtem pouze několik špalíčků
- Velká část z produkce jindřichohradeckých tiskáren – zvláště Landfrasovy
- Více než 80% fondu tvoří náboženský kramářský tisk

Náboženské téma, J. Hradec, 18. stol.



Náboženské téma, J. Hradec, 19. stol.

bořem, Bůh vás žehney swou prawi-
wicij upřímnj poutnjci.

10. Ach plesej každy poutnjčku,
pláč láskou radostj, neb tu nepřesadíš
maticku, neseš we swém srdci; požeh-
nany plny slasti, wraceg se do swogi
wlasti, Maria náš wšse předejde, do
otčiny nášj.

11. S Bohem tobě swatá horo,
s Bohem wže krásny, neb milosr-
denšwj mnoho, dáwáš wšsem w bog-
nosti; gešli tebe již posledně, widjme
zde tohoto dne, doufame, že w nebes-
hoře, se zaš potěšjme.

12. Amen tedv, staniž se wšse, o
co gíme žádal, dež o matko Swa-
tohoršká, by gíme se sbledali, s tebou
w nebeské radosti, w nestonále bla-
ženosti s Dcem, Synem, swatym
Duchem, ctili tě s wroucnostj. Amen.

Fr. Hař.

WATKIN ARCHIVOVARSKA
pl.č.
inv.č. R4387

W 00
Píseň loučej

od Panny Marie
na swaté Hoře.



Tisk Alojia Landrafa w Lindichowě Hradci. 1858.

Světské téma, J. Hradec, 19. století

Tomu je netřeba divit, neb je to teď w modě.

12. Kdybych já věděla, co Grantiffet dělá, ještě bych mu jedno dosti malé psaní dneška odeslala.

Milá brachu, kdybys máz inkoustu vypsala, to je nic.

13. Me není doma, to sama dobře wjm, co jsme spolu měli, oba rozmlowali, žádnému ncpowim.

Milá Nany, již to o tobě dávno zpívají.

14. Bolila bych přejít tento široký swět, kdybych mohla najít, eo jsem já ztratila, můj přerokofsný swět.

To je hloupy, kdo nikam nejde, nic neztrati.

15. Ach, škoda nastofrát štátku zeleného který jsem ztratila, w zeleném háječku, a nenassla jsem ho.

Milá Nany, já ti poradim, kur si ho u pefáře

16. Posledně zavírám tuto mou písničku, nechci již s Grantiffkem hráti na haršičku w zeleném háječku. Konec.

Tisk u. Landrasa syna w Jindř. Hradci.

KUZZUM 2003010000000000

pr.č.

inv.č.

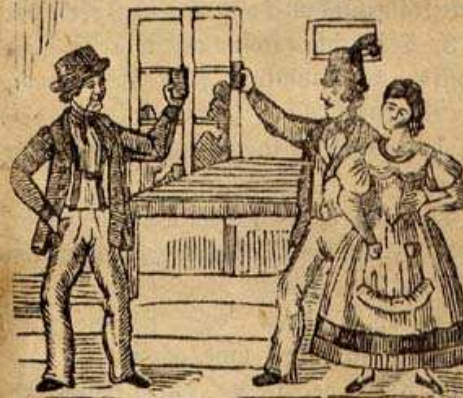
R 3428

A 9695

Nová pseň

o

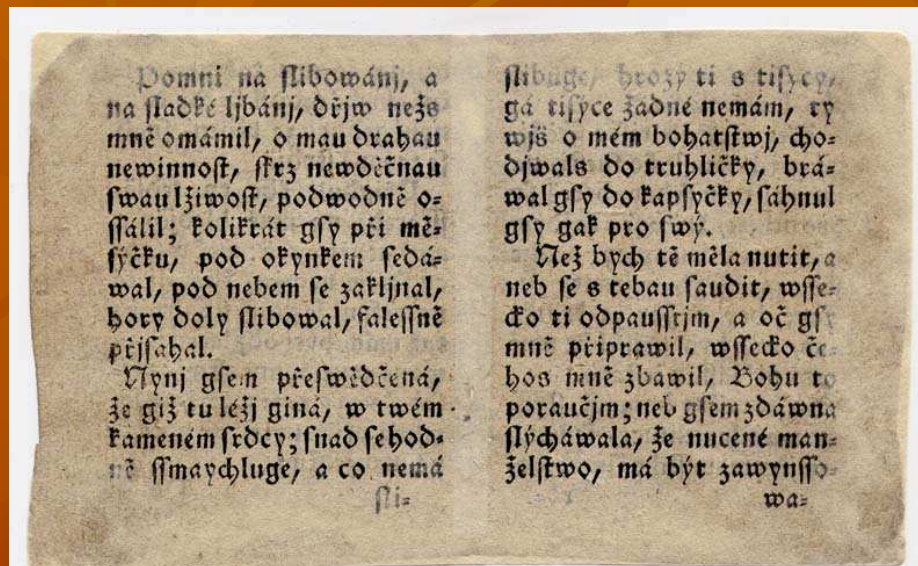
ossemetné lášce.



w příbrami.

Sklad a t. došání u Eug. Petersona

Světské téma, Praha, poč. 19. stol.



PŮVODNÍ STAV FONDU PŘED INVENTARIZACÍ

- Tisky uloženy v papírových obálkách z 50. let 20. století
- Fond zpracován na kartách 2. stupně

POSTUP PRACÍ PŘI INVENTARIZACI

- V rámci inventarizace dle zákona č. 122/2000 Sb. o ochraně sbírek muzejní povahy:
 - Byl doplněn údaj o velikosti jednotlivých tisků
 - Byl doplněn údaj o stavu jednotlivých tisků
 - Tisky byly uloženy do obálek a krabiček z nekyselého papíru
 - Všechny tisky byly naskenovány

ZPRACOVÁNÍ GRANTU NA RESTAUROVÁNÍ

- Celkem vyčleněno 920 inventárních čísel (stav 4,4-5,5) ke konzervátorskému a restaurátorskému zásahu
- Rozhodnutí o realizaci ve 2. etapách
- Žádost o poskytnutí dotace z programu ISO na preventivní ochranu před nepříznivými vlivy prostředí z MK ČR 2007, 2008

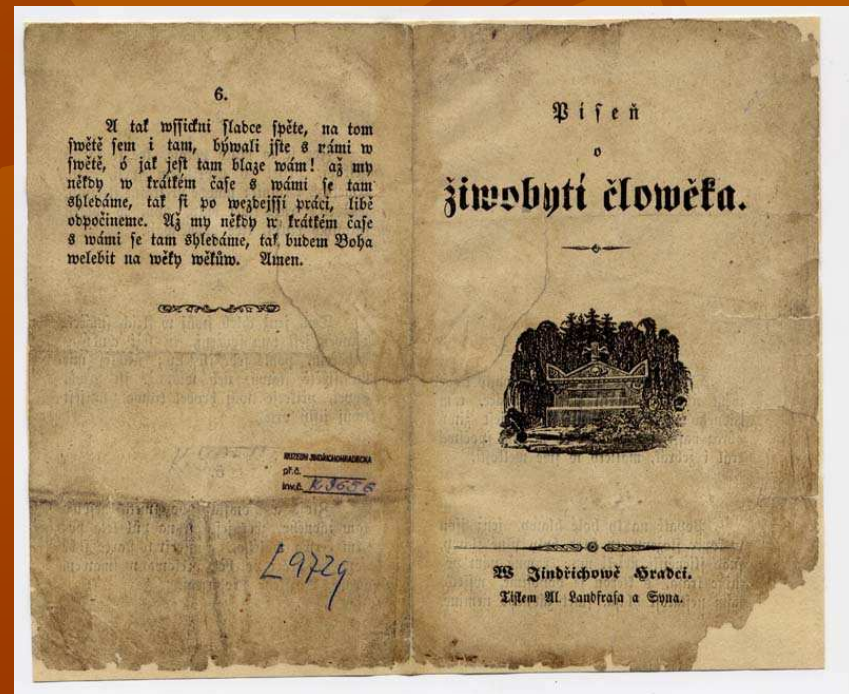
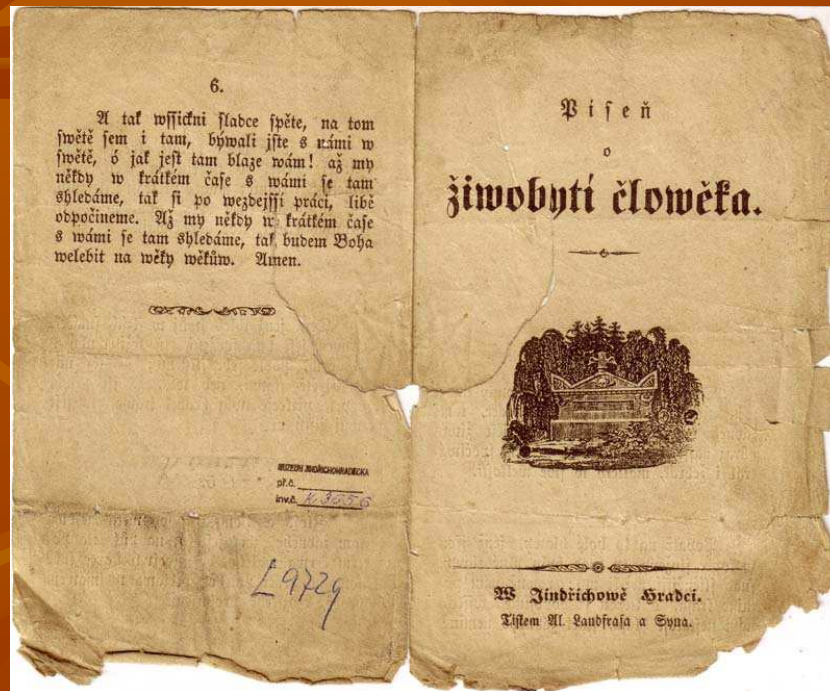
REALIZACE GRANTU

- V roce 2007 restaurováno a konzervováno celkem 585 kramářských tisků
- V roce 2008 zbývajících 335 kramářských tisků

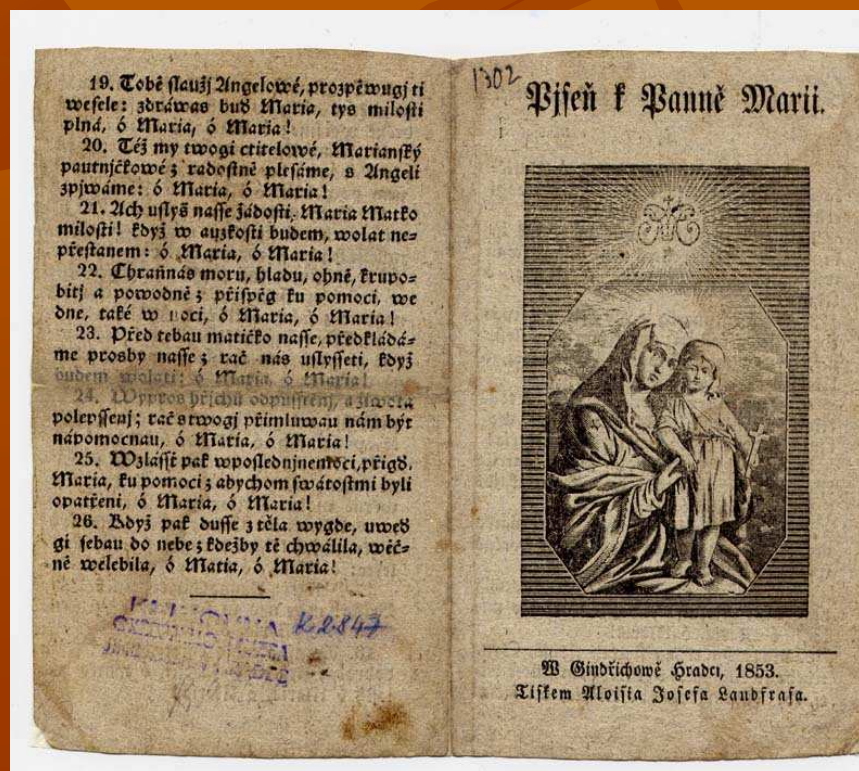
VÝSLEDKY GRANTU

- Komplexní ochrana sbírky
- Možnost snazšího využití sbírky badateli prostřednictvím přístupu přes digitální kopie
- Podpoření výstavních aktivit muzea

Kramářský tisk, restaurování stavu 4-5



Kramářský tisk, restaurování stavu 4



Kramářský tisk, restaurování stavu 5



SPECIFIKA PRÁCE NA GRANTU

- Požadavky grantu – soupisy přírůstkových a inventárních čísel, fotografie všech poškozených předmětů, restaurátorský a konzervátorský záměr a rozpočet restaurátorských prací
- Velké množství inventárních čísel – komplikuje přípravu grantu – dlouhé seznamy, velké množství fotografií
- Finanční náročnost není značná, zásahy vzhledem k rozsahu tisků se pohybují cca od 100 do 300 Kč za jeden tisk

NASHLEDANOU

- NA VÝSTAVĚ KRAMÁŘSKÝCH TISKŮ
V MUZEU JINDŘICHOHRADSKA...

