



Restaurování a konzervování CELOKOVOVÉ VAZBY

POHLED PŘED RESTAUROVÁNÍM



BREVIÁŘ Z ROKU 1818



DETAIL

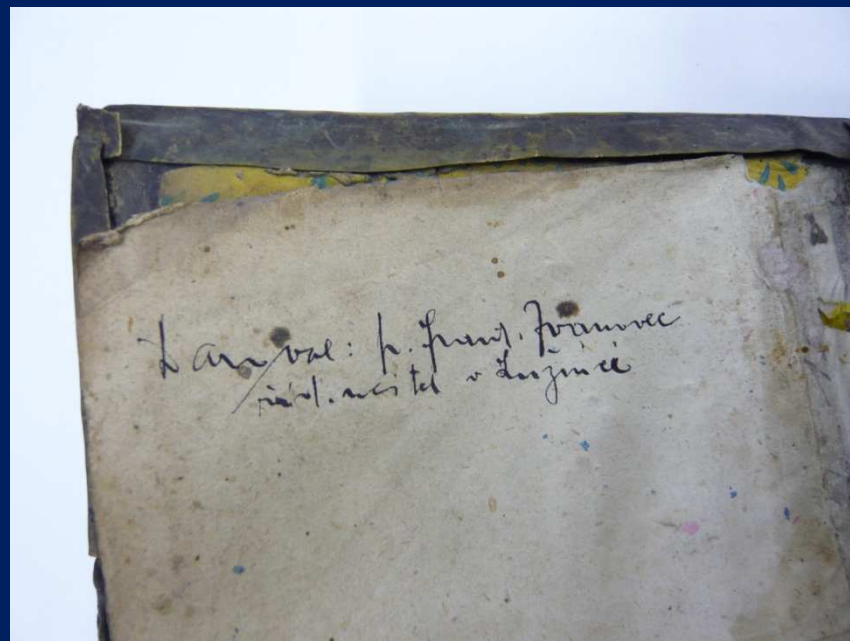


VPÁČENÝ HŘBET KNIHY



PŘEDNÍ LIST

- RAZÍTKO MUZEA
- JMÉNO DÁRCE KNIHY



POHLED NA TITULNÍ LIST



STARÉ VYZPŘÁVKY



mému nesmírn
. To wš
otwém Bo
mi swatý
yswětěgšij
wým milý
m k oba
wšsem mý
i, a wšsen
y se tra
ti a daroi

22

D i l d r u h y.

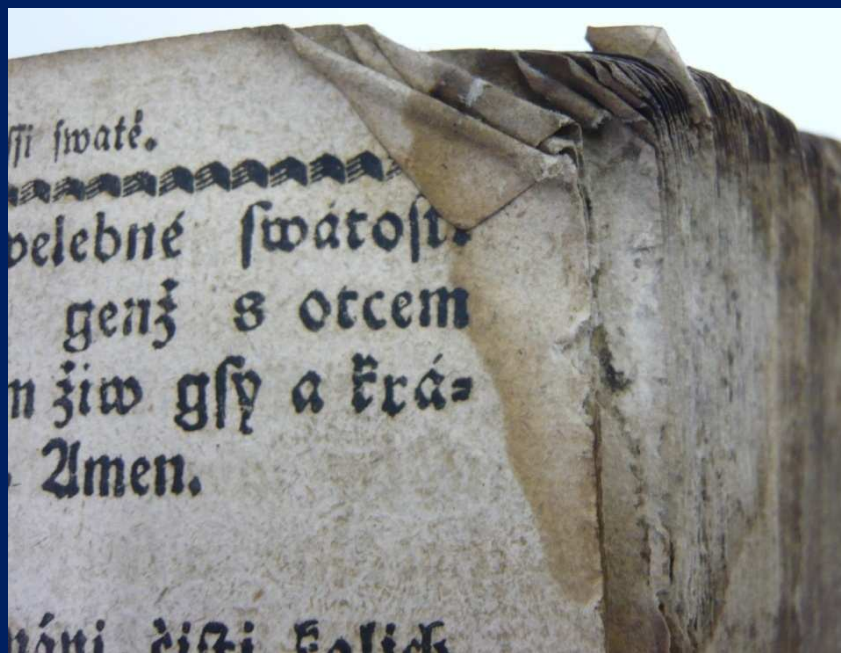
Moblitby kostelnj a při mši swatě.

Když se swěcenau wodau kropjě.

Pokropenjm twé neydražšj krwe o-
dewššech mych poskwnn račjz mne
ocistiti, o mug neydobrotiwěgššj Pane

za wh
u twau
o té po
né smrti
en. n
Mo-

ZATEKLINY V CELÉ ŠÍŘI KNIŽNÍHO BLOKU
NEČISTOTY OBSAŽENY HLAVNĚ VE HŘBETNÍCH ČÁSTECH



KNIŽNÍ BLOK

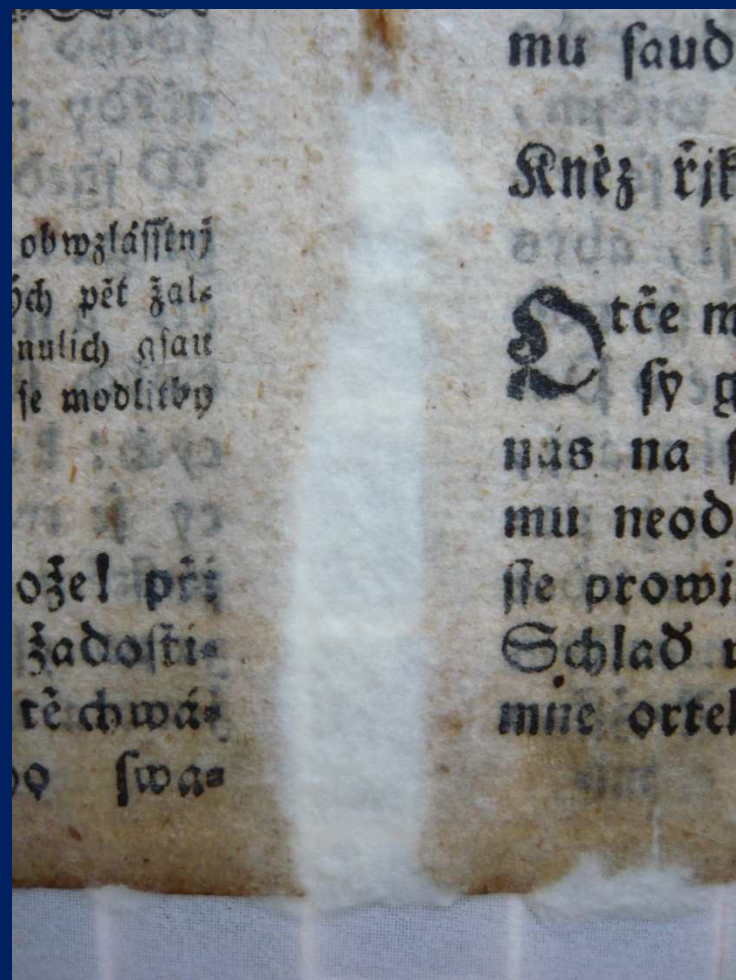
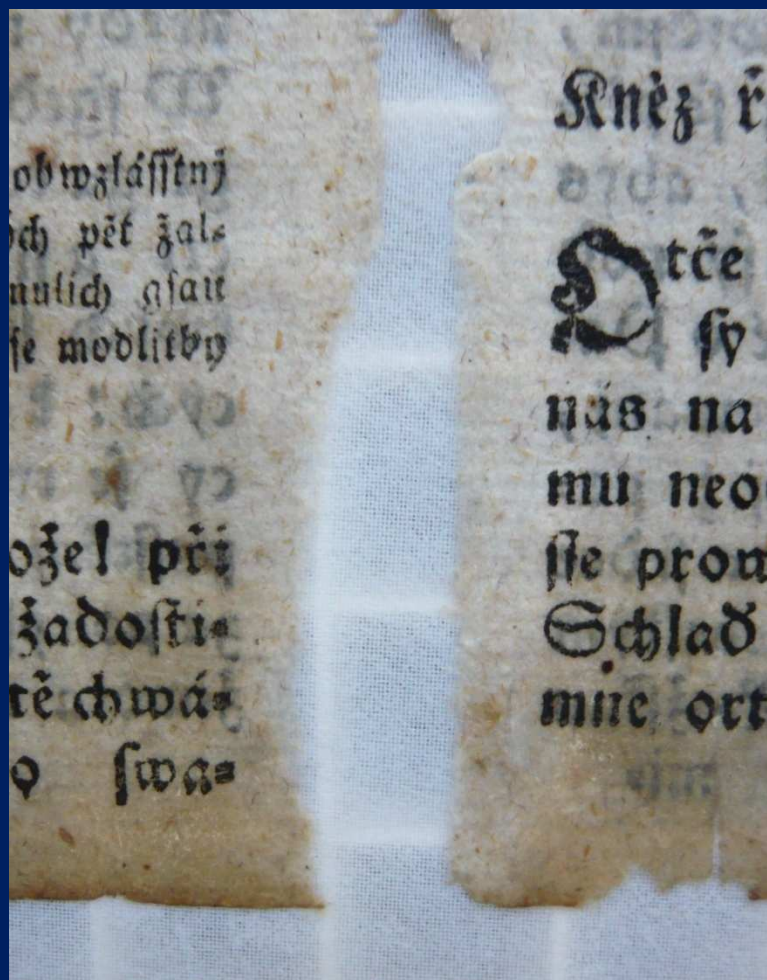
ROZEBÍRÁNÍ KNIŽNÍHO BLOKU



SUCHÉ A MOKRÉ ČIŠTĚNÍ



DOLÉVÁNÍ PAPIRENSKOU POLOLÁTKU



KOMPLETOVÁNÍ A SLOŽKOVÁNÍ KNIŽNÍHO BLOKU



UŠITÝ KNIŽNÍ BLOK, NASAZENÍ NOVÝCH DESEK, POTAŽENÍ NOVOU USNÍ, BARVENÍ NOVÉ USNĚ



RESTAUROVÁNÍ MOSAZNÝCH DESEK



ODMAŠŤOVÁNÍ



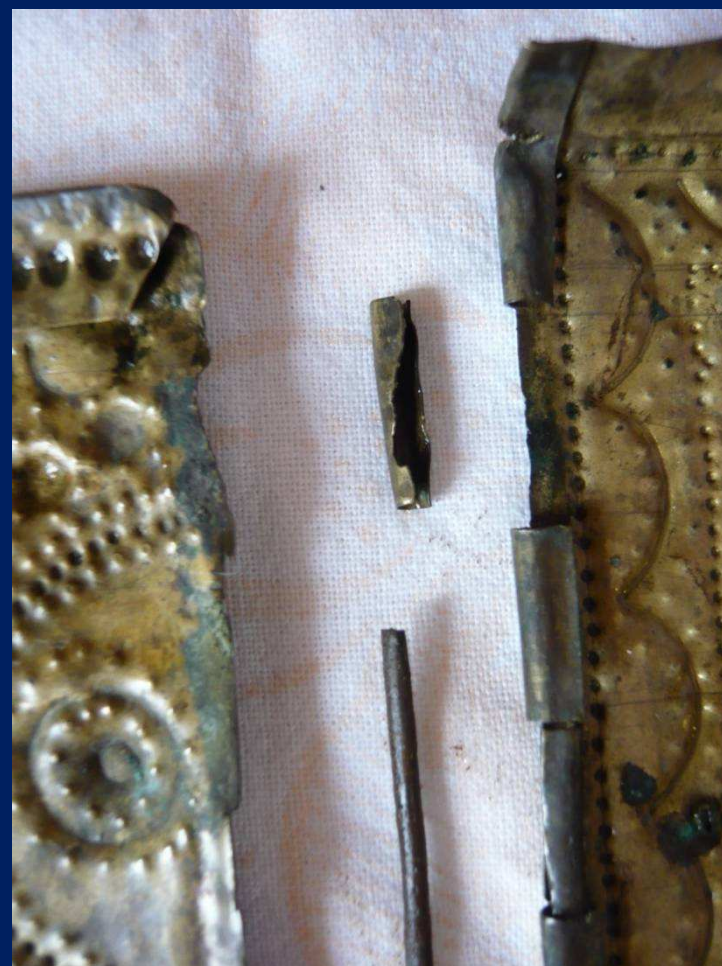
ROZEBÍRÁNÍ



POHLED NA ROZEBRANÉ DESKY



DETAIL



OPLACH V DESTILOVANÉ VODĚ



ZKOUŠKY STEROMIKROSKOPIE

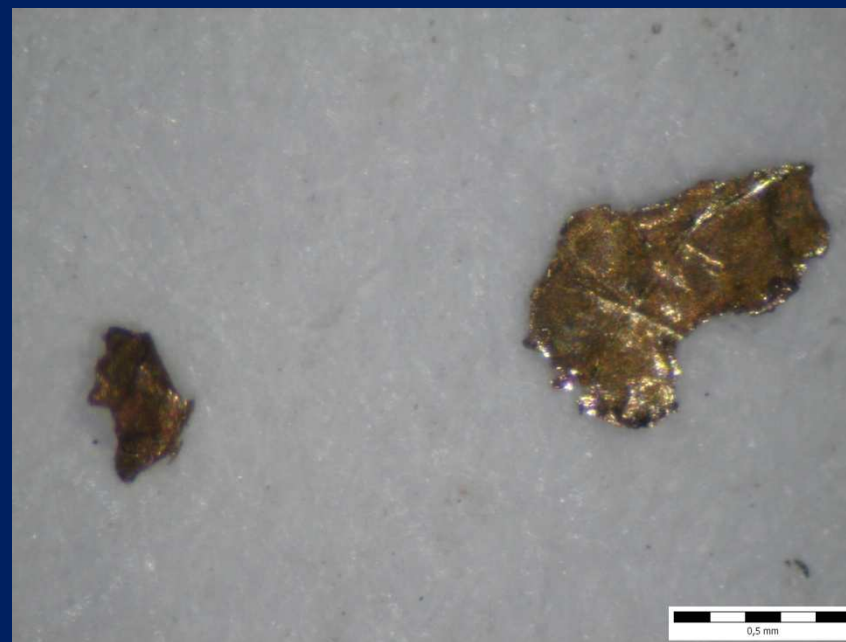
Zkoušky u mosazných desek provedeny z důvodu
určení a průkazu korozivních produktů.

PŘEDNÍ DESKY – VNITŘNÍ POVRCH

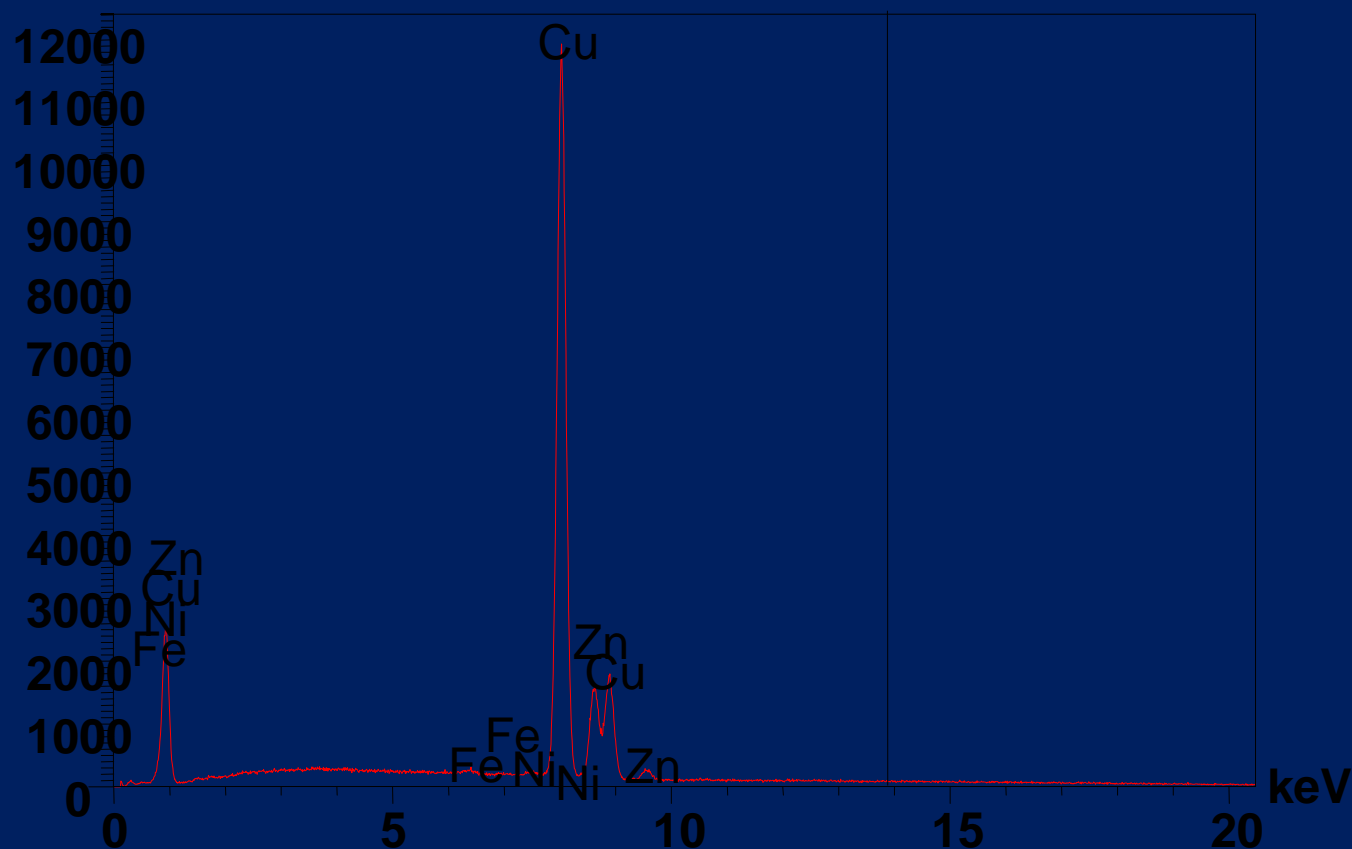
MÍSTO ODEBRÁNÍ VZORKU



ODEBRANÝ VZOREK



Z HODNOT ANALÝZ SE DOMNÍVÁME, ŽE SE JEDNÁ O SLITINU S NÍZKÝM OBSAHEM ZIKNU (W 6%) tzv. TOMBÁK

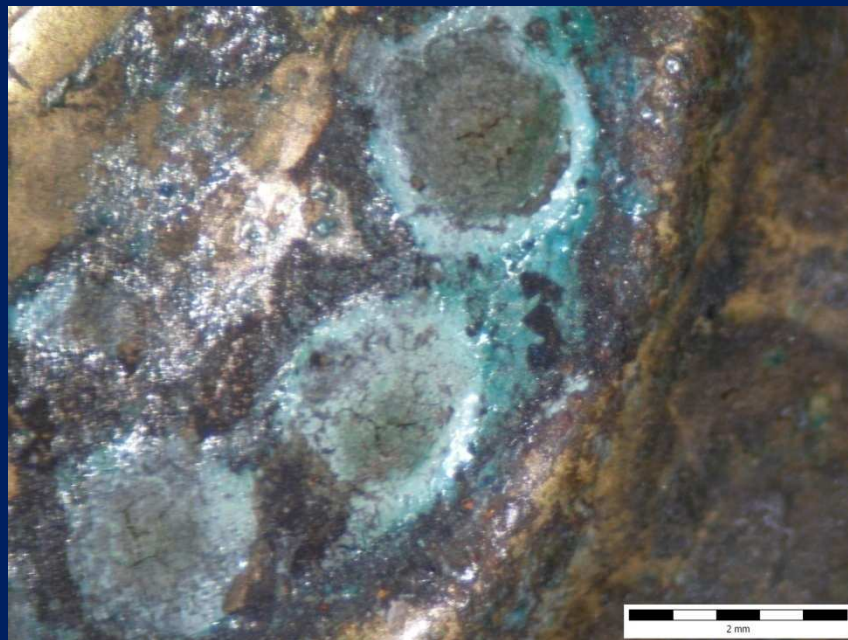


Dále se domníváme, že v tomto místě byla provedena retuš
pře plátkováním - METALEM.

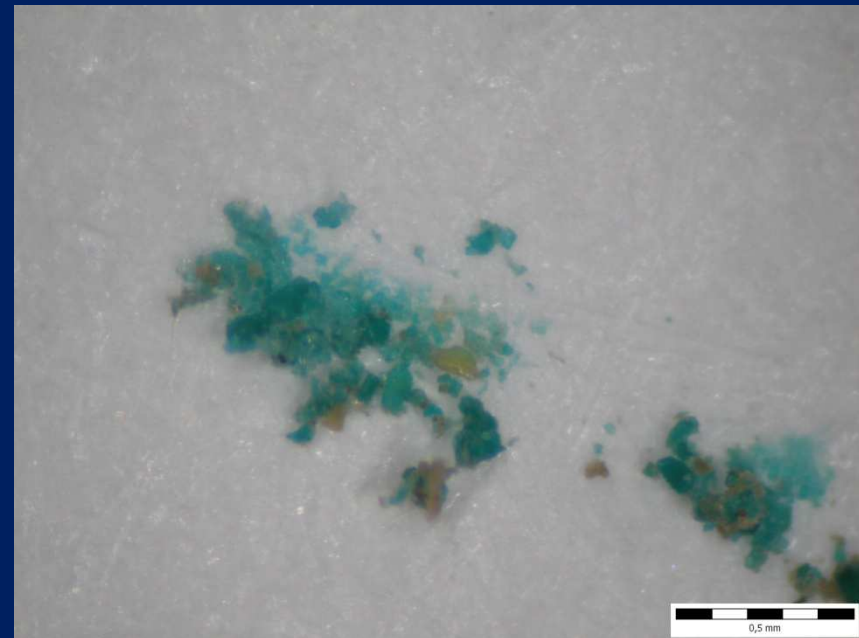
V místech desek vidíme i pouhým okem přechod.

ZADNÍ DESKY – LÍCOVÁ STRANA – korozivní produkty zelené barvy

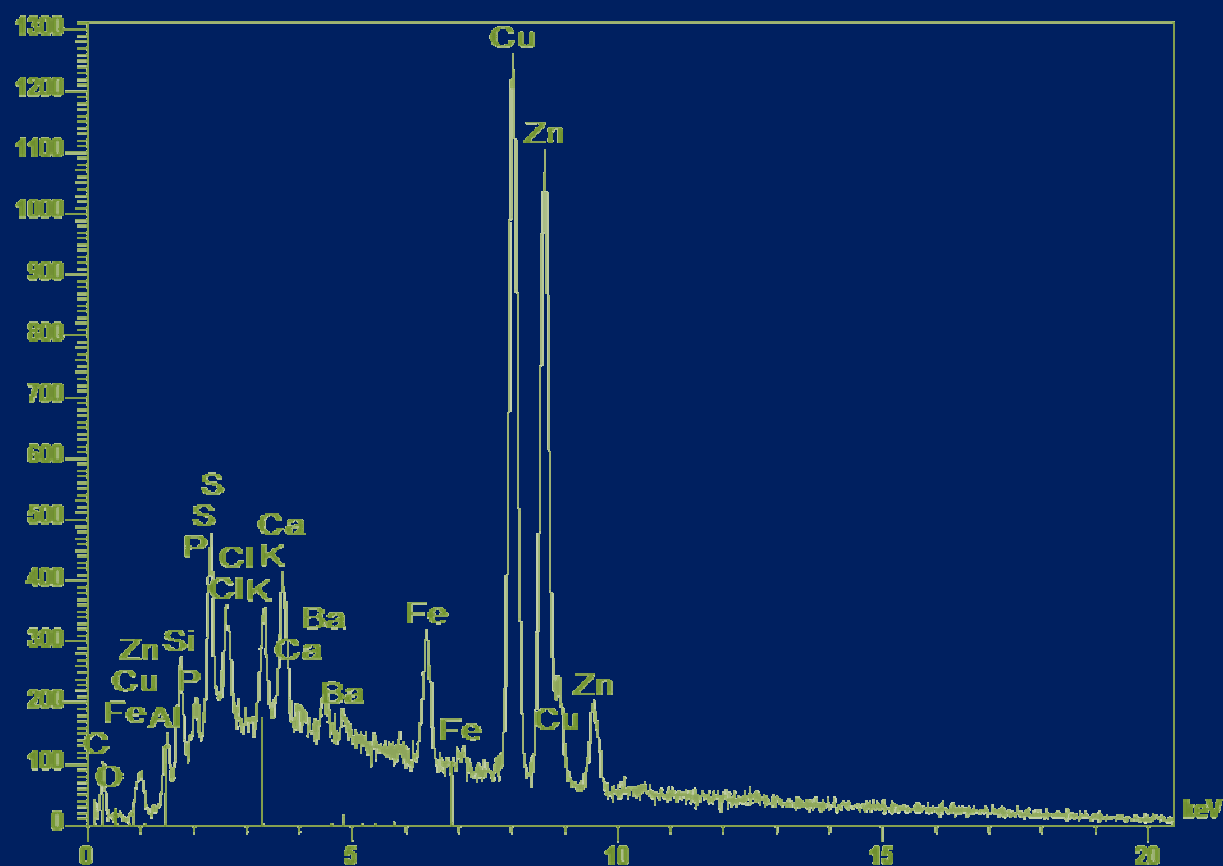
MÍSTO ODBĚRU VZORKU



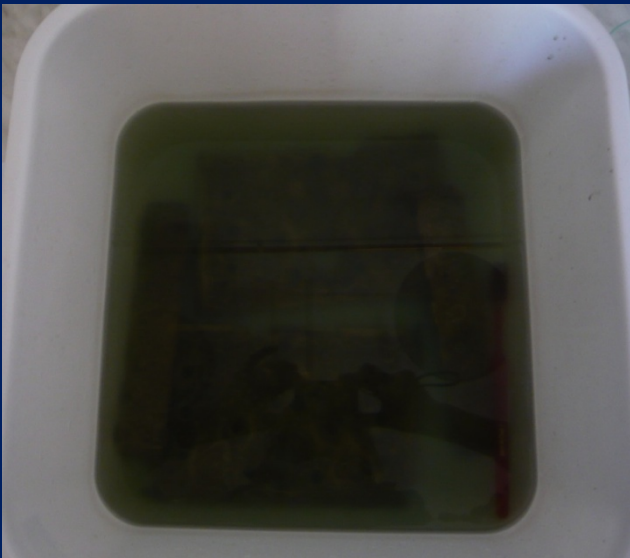
ODEBRANÝ VZOREK



Korozivní produkty ve značné míře kontaminované Ba, Ca, S. Lze se domnívat, že tyto produkty jsou z čistícího prostředku. Dále obsahovali prachové částice – alkálie, chloridy, které podporují oxidaci, síra – síranové korozivní produkty, bazické sírany. Tyto částice podporují vyvázání kovových produktů, a proto dochází ke korozi.



CHEMICKÉ ČIŠTĚNÍ





OPLACH V DESTILOVANÉ VODĚ
ZA POMOCI ULTRAZVUKU

MOSAZNÉ DESKY

Doplňování chybějících částí pro zlepšení funkčních vlastností



DOPLŇOVÁNÍ VE HŘBETNÍ ČÁSTI DESEK





ZÁVĚREČNÁ KONZERVACE

Včelí vosk rozpuštěn v benzínu.

ZRESTAUROVANÉ A ZAKONZERVANÉ DESKY



POROVNÁNÍ DESEK PŘED A PO RESTAUROVÁNÍ



SKLENĚNÉ KAMÍNKY

KONZERVACE SKLÍČEK



OLOVĚNÉ MISTIČKY



ZNEČIŠTĚNÉ A VYČIŠTĚNÉ KAMÍNKY



POROVNÍ PŘED A PO KONZERVACI

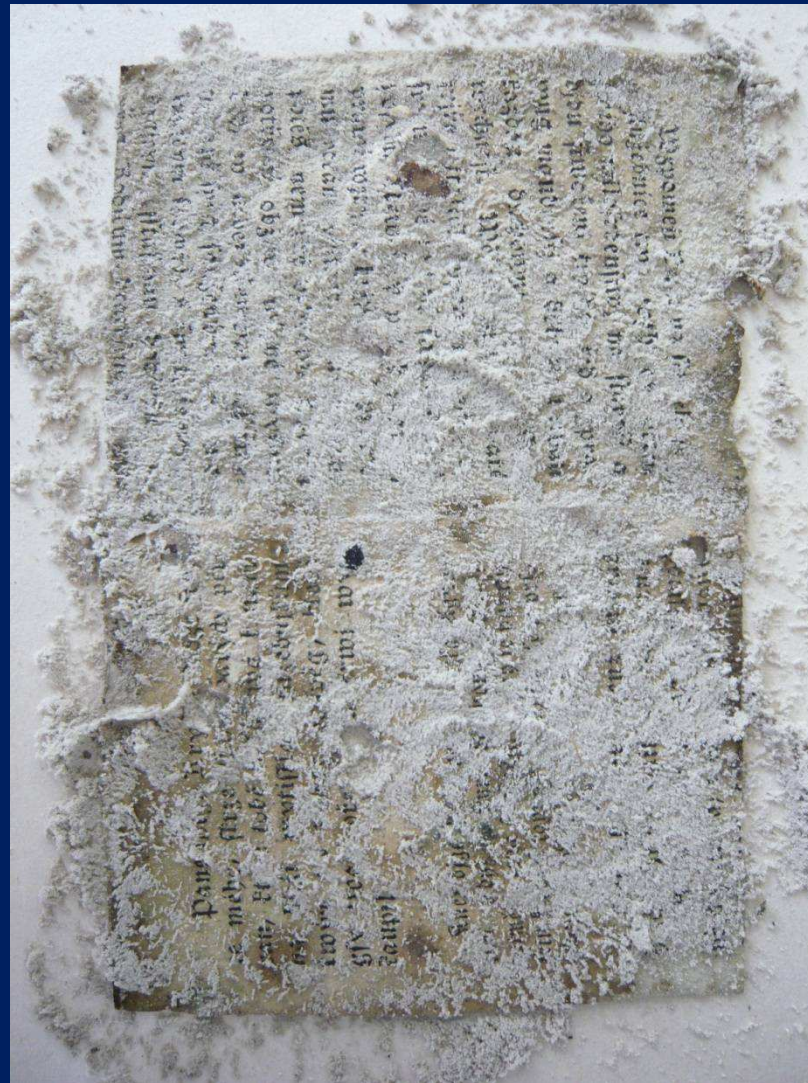
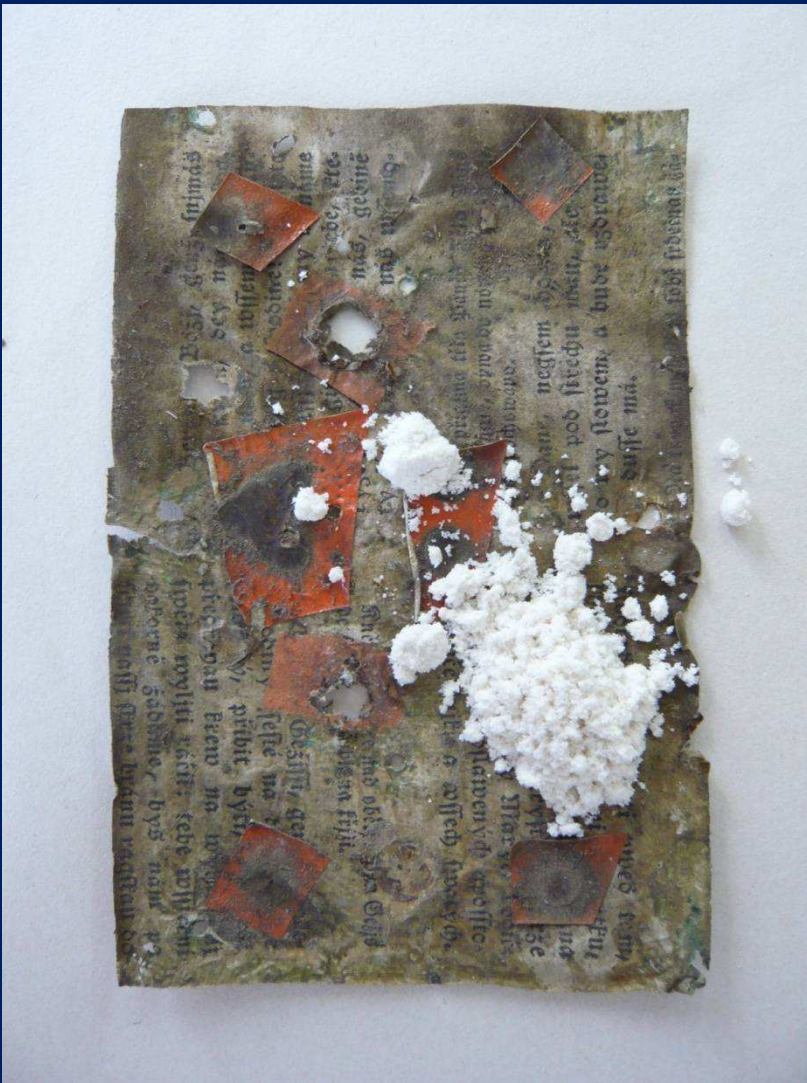


RESTAUROVÁNÍ MAKULATURY – KRAMÁŘSKÉ PÍSNĚ

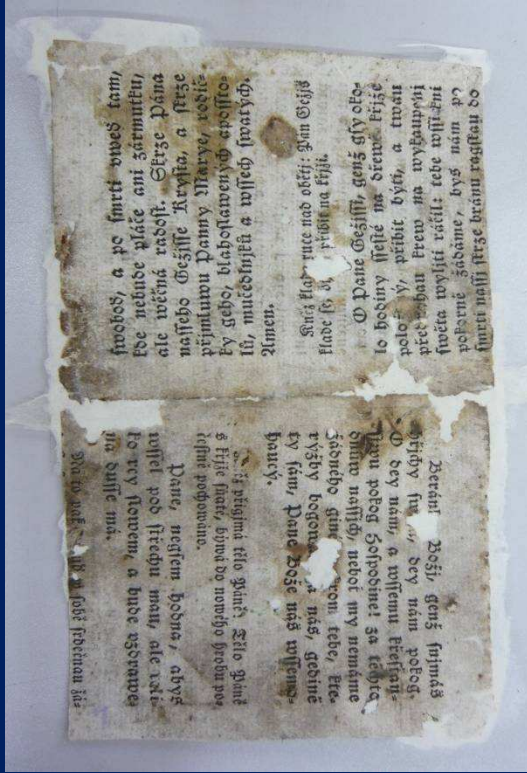
POHLED NA DESKY PO SEJMUTÍ MOSAZNÝCH DESEK



SUCHÉ ČIŠTĚNÍ



PRO ZPEVNĚNÍ PODKLADOVÝCH MAKULATUR BYL POUŽIT JAPONSKÝ PAPIR



POROVNÁNÍ PŘED A PO RESTAUROVÁNÍ



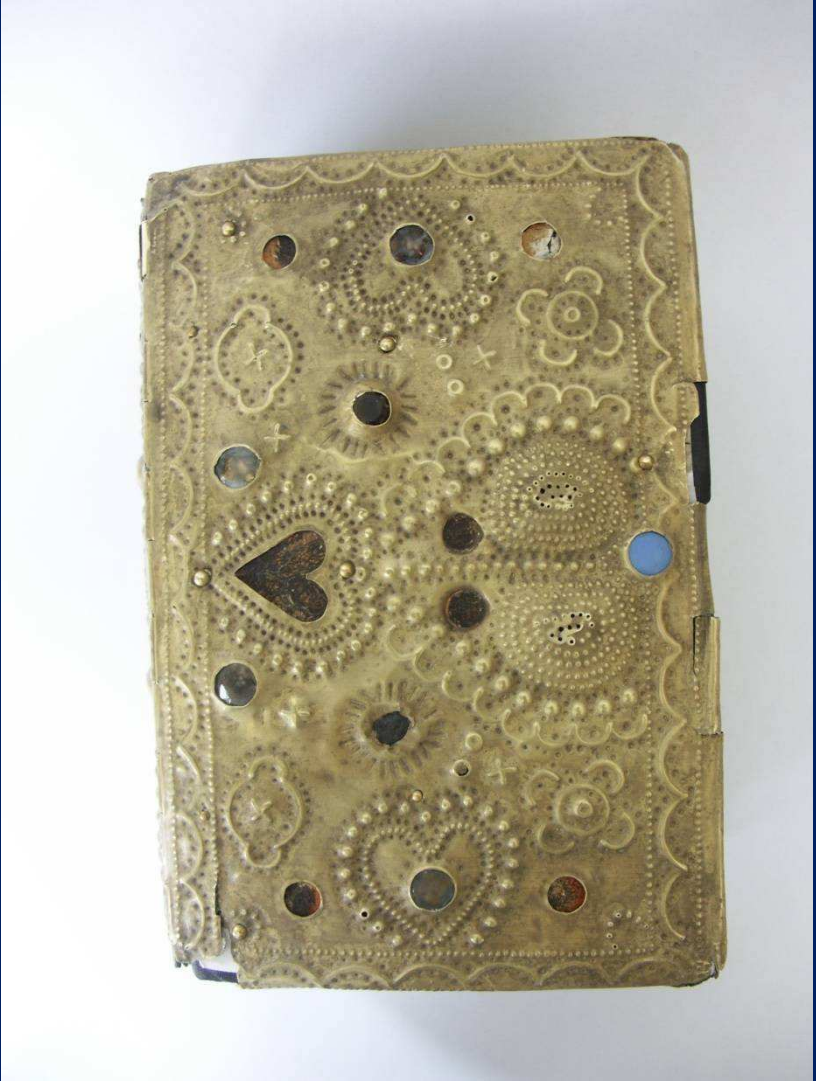
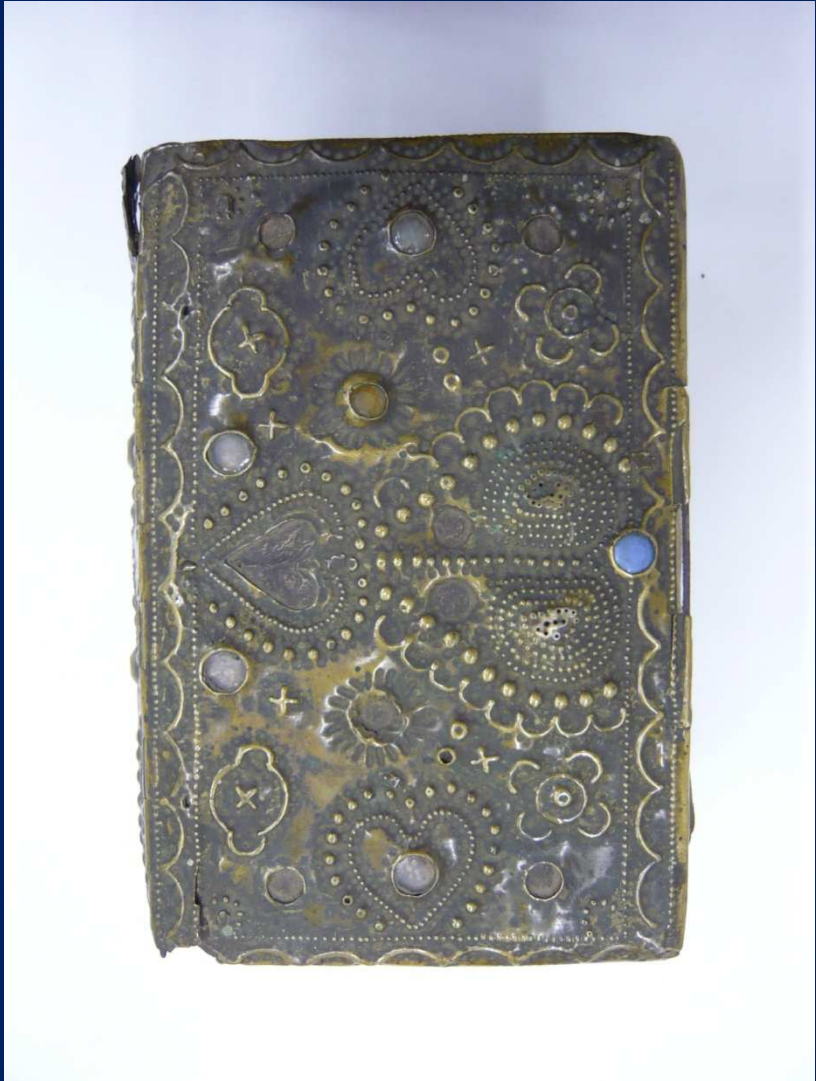
POHLED PŘED PŘINÝTOVÁNÍM MOSAZNÝCH DESEK



POHLED PŘED PODLEPENÍM KNIHY



SROVNÁNÍ KNIHY PŘED A PO RESTAUROVÁNÍ



POROVNÁNÍ KNIHY





PŘEDNÍ ČÁST KNIHY



HŘBETNÍ ČÁST KNIHY



OCHRANNÉ POUZDRO Z NEUTRÁLNÍ LEPENKY

