



ASOCIACE ČESKÝCH, MORAVSKÝCH A SLEZSKÝCH MUZEÍ A GALERIÍ

NĚKOLIK SLOV ÚVODEM

Vážené kolegyně a kolegové, dostáváte do ruky první číslo Věstníku Asociace českých, moravských a slezských muzeí a galerií. Odhodlali jsme se vydávat Věstník, aniž má Asociace zatím jakékoliv prostředky. Žijeme z dobrovolné aktivity jednotlivců a pochopení některých členských muzeí. Při našich skromných začátcích se nám nicméně podařilo zajistit aspoň prostředky na materiální náklady. Přesto přes všechno považujeme existenci Věstníku za nesmírně potřebnou. Měl by se stát jedním z důležitých prostředků vnitřní komunikace AMG, prostředkem, jak pokud možno operativně poskytovat nezbytné informace jednotlivým členům. Pokud AMG nevytvoří funkční systém komunikace mezi svými členy, nepodaří se nám ji přetvořit v takovou organizaci, jakou jsme si přáli při jejím zrodu a jakou všichni potřebujeme. A její nutnost, zdá se, pocituje čím dál víc muzeí. Jenomže zatím zdaleka nepůsobí tak,

jak si většina z nás přeje.

Věstník se tedy stane informačním bulletinem AMG, nikoliv muzejním teoretickým časopisem. To ovšem neznamená, že by na stránkách Věstníku neměla zaznít výměna názorů na ten či onen problém práce muzeí a galerií, muzejnictví vůbec. Věstník by měl vycházet pokud možno 1x měsíčně a vedle informativních zpráv a článků bude obsahovat i inzertní část. V ní se zaměříme na inzerci výrobků a služeb podniků a podnikatelů, které by mohly zajímat muzea a galerie. Zcela pravidelně bychom měli informovat o zásadních věcech jednání exekutivy AMG a jejich orgánů, budeme informovat o práci a jednání regionálních kolegií oborových komisí (nebo kolegií). Využijte možnosti informovat o svých výstavách a vydaných publikacích. Podobně nabízíme možnost zveřejnění vašich "pát-rání" po určitých sbírkových předmětech, nabídek na spolupráci při společné přípravě výstav, výzkumných projektů, při soupisových pracích atd. Věříme, že pokud využijete tyto možnosti,



ušetříte čas i peníze. Členové AMG nebudou za takovou inzerci nic platit.

Podoba Věstníku AMG se bude patrně vyvíjet. Je ale třeba s jeho vydáváním začít a jeho prostřednictvím vzbudit zájem o komunikaci členů AMG. Prozatímni redakce Věstníku AMG je ve Východočeském muzeu v Pardubicích, Zámek čp.2, 531 34 Pardubice (PhDr. F. Šebek). Na vydávání Věstníku AMG spolupracuje Moravské zemské muzeum v Brně.

Na výše uvedenou adresu pište své názory, zprávy a informace, svěřte se se svými zkušenostmi a problémy. Podle potřeby je zveřejníme nebo je projednáme v exekutivě AMG či v příslušných kolegiích, pracovních skupinách apod.

Těšíme se na další spolupráci!

František Šebek

**USNESENÍ SNĚMU AMG
ZE DNE
19.ČERVNA 1991 V BRNĚ**

Sněm Asociace českých a moravskoslezských muzeí a galerií (AMG) přijal na svém jednání v Moravském zemském muzeu v Brně dne 19.června 1991 toto usnesení:

I. Sněm bere na vědomí zprávu exekutivy o činnosti a stavu AMG a její exekutivy.

II. Sněm schvaluje :

a) volbu exekutivy ve složení:

Předseda: PhDr. František Šebek

Tajemník české komory: PhDr.

Alena Vondrušková

Tajemník moravské komory: PhDr.

Jiří Pernes

Předseda legislativního kolegia:

PhDr. Petr Šuleř

Předseda správního kolegia:

PhDr. Zdeněk Zahradník

b) zřízení sekretariátu AMG při Moravském zemském Muzeu v Brně

c) text dopisu předsedovi české vlády dr. Petru Pithartovi s nabídkou konkrétní pomoci při zpracování programu rozvoje re-

gionů.

III. Sněm ukládá exekutivě :

a) připravit návrh nových stanov AMG do začátku září 1991 a předložit jej všem členským muzeím AMG k připomínkovému řízení. Do konce října připravit definitivní znění stanov tak, aby je mohl v listopadu 1991 schválit mimořádný sněm AMG.

b) svolat v listopadu 1991 mimořádný sněm AMG, na němž bude projednána změna stanov, rozpočet AMG a výše členských příspěvků a upřesněna strategie další práce AMG.

c) uzavřít do konce září Dohodu o spolupráci s MK ČR, smlouvu o spolupráci AMG s Moravským zemským muzeem v Brně a podle potřeby upřesnit smlouvu o spolupráci AMG s Národním muzeem v Praze.

d) neprodleně ustavit pracovní skupinu, která bude v dohodě s MK pracovat na modelu organizace muzejnictví v ČR. Důraz přitom položit na otázky součinnosti s oblastí památkové péče.

**KONTAKTNÍ ADRESY
ČLENŮ EXEKUTIVY**

PhDr. František Šebek, Východočeské muzeum, Zámek čp.2, 531 34 Pardubice, č.tel.: 040/516059 nebo 040/518121-2

(privat č.tel.: 040/510034)

PhDr. Alena Vondrušková, Středočeské muzeum, 252 63 Roztoky u Prahy, č.tel.: 02/396411

(privat č.tel.: 02/372103)

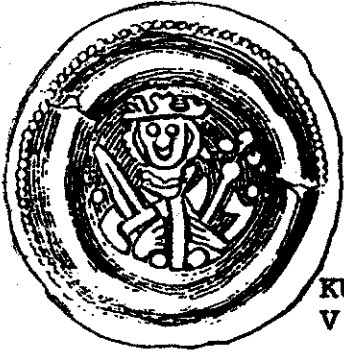
PhDr. Jiří Pernes, Moravské zemské muzeum, Zelný trh 6 659 37 Brno, č.tel.: 05/24944

PhDr. Petr Šuleř, Jihomoravské muzeum, Přemyslovců 6 669 01 Znojmo, č.tel.: 0624/4961

(privat č.tel.: 05/65429)

PhDr. Zdeněk Zahradník, Muzeum východních Čech, Eliščino nábř. č. 465, 500 39 Hradec Králové, č. tel.: 049/23416





**INFORMACE
O NOVÉ VERZI
NÁVRHU ZÁSAD
ZÁKONA ČNR
O TVORBĚ,
ODBORNÉ SPRÁVĚ
A ZVEŘEJŇOVÁNÍ-
KULTURNÍHO BOHATSTVÍ
V MUZEÍCH A GALERIÍCH**

Na základě připomínek z muzeí a galerií byla v červenci 1991 zpracována nová verze zákona, která vznikla za účasti zástupců Asociace muzeí a galerií, Rady státních galerií, Československé muzeologické společnosti a odboru památkové péče, muzeí a galerií MK ČR. Nyní bude procházet dalším, zejména legislativním řízením na MK ČR.

Od minulé verze, kterou jsme měli v muzeích k dispozici a k připomínkám, doznal návrh řadu změn. Za nejdůležitější lze považovat jiný přístup k ochraně muzejních a galerijních sbírek, které se návrh snaží postavit na jednotný právní základ, ať už budou ve správě muzeí státních či obecních. Navíc se v návrhu nově objevují povinnosti zřizovatelů v oblasti vytváření podmínek pro práci muzeí.

Tyto změny, k nimž zřejmě značným dílem přispěly připomínky z muzeí, jsou velmi důležité, protože změnily podstatu zákona a pasivního konstatování počtu zaniklých muzejních sbírek k aktivní snaze o jejich ochranu a uchování.

K nejdůležitějším změnám :

- Muzejní a galerijní sbírky, pokud jsou ve správě státu nebo obcí, jsou označeny jako veřejný majetek, jehož ochrana je povinností státu, všech vlastníků a občanů.

- Zcela nově je zařazena povinnost zřizovatele zajistit, aby muzea a galerie byly umístěny

v budovách přiměřených počtu a hodnotě sbírek a úkolům, které mají plnit. K přemístění sbírek může dojít teprve tehdy, dostane-li se jim vhodného náhradního umístění.

-Nástin struktury muzejnictví předpokládá, že stát bude zřizovatelem jen malého počtu muzeí a galerií, ale budou to ty, v nichž je uložena převážná část kulturního bohatství. Stát bude také garantem oboru muzejnictví.

-Bližší specifikace sítě státních muzeí a galerií: Národní muzeum, Národní galerie, Národní technické muzeum, Památník národního písemnictví, tradiční zemská muzea v Brně a Opavě, významná specializovaná muzea, významná muzea výtvarného umění (galerie), tradiční regionální muzea (ústavy).

-Obec jako zřizovatel je povinna zajistit pro činnost muzea prostorové a ekonomické podmínky. V případě, že nebude schopna tyto podmínky dále zabezpečovat, je povinna muzeum nebo galerii zrušit. Při rušení muzea je obec povinna nabídnout bezúplatně sbírky MK ČR.

-Nově je zařazena povinnost majitelů a správců pozemků umožnit vstup muzejním pracovníkům, provádějícím archeologický a přírodovědecký výzkum, mapovou, kresebnou, fotografickou či filmovou dokumentaci.

-Nově jsou začleněny také sankce za nedodržování zákona, dozor vykonává MK ČR (pokuty až do výše 1 mil. Kčs).

-Zákon neruší platnost vyhlášky č.239/59 o vývozu kulturních památek a předmětů muzejní povahy.

Tolik tedy ty nejpodstatnější změny. Návrh nyní prochází dalším řízením na MK ČR. Lze jen doufat, že základní smysl zákona nebude již měněn, pouze zdokonalovaná forma, která jej prosadí.

9.8.1991 , A. Vondrušková



K OTÁZKÁM ZABEZPEČENÍ OBJEKTŮ MUZEÍ A GALERIÍ

Exekutiva AMG zpracovala počátkem května 1991 pro potřeby MK ČR podkladový materiál o problematice zabezpečení objektů muzeí a jejich sbírek, který měl sloužit pro jednání MK ČR ve věci získání účelových dotací na zabezpečení památkových a církevních objektů, muzeí a galerií (obdobný materiál zpracovala též Rada státních galerií, materiál byl požadován i na Národním muzeu). V odevzdaném materiálu se zpracovatelé pokusili naznačit specifiku muzeí v traktované problematice (zejména muzeí regionálních). Vyslovený názor lze shrnout asi takto:

Zajištění ostrahy objektů muzeí je nutno řešit nejen budováním elektronické zabezpečovací signalizace (EZS), ale i zkvalitněním klasického zajištění (mříže apod.), které je leckdy ovšem dražší, než instalace EZS (zvláště u památkových objektů muzeí). Instalace EZS je funkční tam, kde ji lze vyvést do místa, odkud v případě poplachu bude do 10 minut uskutečněn patřičný zásah (např. pult centralizované ochrany policie nebo různé soukromé firmy, vlastní fyzická ochrana apod.). V této souvislosti třeba počítat i s určitým finančním nákladem na tyto služby. Není jisté, zda např. i existující pulty centr. ochrany policie nebudou tyto služby v budoucnu rovněž účtovat. Zatímco většina památkových objektů je vybavena jistým druhem fyzické ochrany i mimo provozní dobu (i když nedokonale), u mnoha muzeí taková ostraha zcela chybí. Na řešení tohoto naléhavého problému nemají muzea finanční prostředky. Za ideální stav bychom považovali vybudování kvalitní klasické ochrany a doplnění tam, kde je to funkční, instalací EZS i fyzickou ostrahou (noční hlídač se psem).

Stejně naléhavou potřebou se jeví urychlené pořízení obrazové dokumentace podstatné části sbírkového fondu (těch sbírek, u niž je obrazová dokumentace pro identifikaci žádoucí). Stav této věci považujeme za triskní. Jít dále cestou klasické fotodokumentace je neúnosné - zdlouhavé a nákladné. Byl vysloven názor, aby se problém řešil radikálně tím, že se nutná obrazová dokumentace pořídí na videozáznam (perspektivně lze tyto záznamy převést na jiná média, včetně počítačů apod.). Čekat, až se podaří zajistit jinou kvalitní a nákladnou záznamovou techniku, považujeme za neúnosné. Záležitost by se dala např. řešit během několika málo let jako státní úkol uložený dnes existujícím státním regionálním muzeím. V návrhu byl v tomto smyslu specifikován i potřebný finanční náklad z mimořádné dotace (pořízení technického vybavení, materiál i mzdové náklady), který by byl patrně efektivně vynaloženou položkou. Zajímaly by nás Vaše názory a zejména pozitivní i negativní zkušenosti, neboť víme, že řada muzeí již začala problém obrazové dokumentace sbírek touto cestou řešit.

MK ČR svolalo na 13.6.1991 pracovní schůzku pracovníků MK ČR, MV ČR, s pracovníky památkové péče, diecézí, vybraných muzeí a galerií. Z odborné sféry byly pozvány všechny památkové ústavy, zástupci všech diecézí, 5 galerií a 4 muzea (Národní muzeum, Nár. techn. muzeum, Moravské zemské muzeum, VČM Pardubice - resp. jako zástupce AMG). Z muzeí se účastnili jen 2 zástupci (Nár. muzeum a AMG). Jedním z výsledků jednání je ustanovení pracovní skupiny při odboru pam. péče, muzeí a galerií MK ČR (OPPMG MK ČR), která by měla mezioborově celou problematiku koordinovat.

Byl také vysloven požadavek, aby za oblast muzeí byl



urychleně vypracován poradník muzeí co do naléhavosti urychleně vyřešit problém zabezpečení objektů. Výše zmíněná komise by mj. měla posuzovat shromážděné požadavky mezioborově.

Ihned při jednání a následně jako stanovisko exekutivy AMG z jednání 6.8.1991 byl OPPMG MK ČR tlumočen názor, že sestavit takové pořadí není možné bez provedení žádoucí prověrky za spoluúčasti složek MV ČR (resp. policie). Úkol vůbec nemůže zajistit AMG, ale jediné státní muzea za součinnosti okresních úřadů - resp. okresních muzeí a zmíněné odborné složky policie.

Exekutiva AMG kromě některých dalších připomínek ke způsobu zajišťování úkolů ze schůzky 13.6.1991, tlumočených OPPMG MK ČR, doporučila do pracovní skupiny 4 zástupce. OPPMG MK ČR původně požadoval za oblast muzeí 1 zástupce k 1 již delegovanému zástupci Národního muzea. Exekutiva AMG doporučila, aby OPPMG MK ČR do zmíněné pracovní skupiny zařadil:

z české komory - PhDr. Františka Frýdu ze Západočeského muzea v Plzni a p. Miroslava Kubičku ze Středočeského muzea v Roztokách,

z moravskoslezské komory - PhDr. Zdeněk Fišera z Muzea Kroměřížska a JUDr. Ing. Jiřího Křivského ze Slezského zemského muzea v Opavě.

V minulých dnech bylo nutné vzhledem k tomu, že nebyla dosud provedena žádná prověrka (nebyla zatím ani připravena), řešit celou záležitost aspoň provizorně formou rychlé telefonické ankety zorganizované OPPMG MK ČR a státními regionálními muzei a za přispění muzeí okresních. Bylo nutné aspoň touto cestou zaregistrovat potřebu řešení zabezp. objektů muzeí a na základě toho potom posoudit naléhavost požadavků pro případné poskytnutí prostředků uvolněných jako mimořádná dotace z rozpočtu ČR.

Exekutiva AMG a zmíněná pracovní skupina bude celou problematiku nadále bedlivě sledovat. Uvítáme vaše zkušenosti a názory na věc.

F. Šebek



Středověk, železný klíč nalezený na Chrudimsku (OM Chrudim, inv.č. A 3398), převzato z publikace J.Frolík, Archeologické nálezy, Chrudimsko (t-z), sbírky OM v Chrudimi. Chrudim 1988.

KRÁTKÉ INFORMACE , ZPRÁVY

Exekutiva AMG provádí revizi adresáře členů AMG a zejména složení regionálních kolegií. Předsedkyně české komory zaslala všem muzeím dopis se žádostí o vyplnění nezbytných údajů. Jakmile budeme mít všechny odpovědi, zveřejníme ve Věstníku složení regionálních kolegií a potřebné kontaktní adresy. Regionální kolegia začínají vznikat i na Moravě. Založeno bylo Kolegium středomoravských muzeí, v němž jsou muzea Olomouc, Kroměříž, Prostějov, Přerov a Vyškov. Podle našich informací se chystá vznik i dalších regionálních kolegií na Moravě a ve Slezsku.

AMG byla vyzvána MK ČR, aby přispěla k řešení dvou závažných a spolu souvisejících úkolů: příprava modelu organizace muzejnictví v ČR a návrhu sbírkotvorné a dokumentační činnosti regionálního muzea KODOR. Předpokládáme, že jste o tom informováni prostřednictvím předsedů regionálních kolegií nebo ředitelů příslušných státních regionálních muzeí. Exekutiva AMG bude oba problémy nadále sledovat



a předpokládáme, že vytvoříme určitou pracovní skupinu. Budeme shromažďovat a hodnotit náměty a názory členů AMG a rádi bychom vytvářeli podmínky k diskusi o těchto nanejvýš naléhavých problémech na úrovni regionálních kolegií a oborových komisí. Zmíněný dopis předsedkyně české komory dr. Vondruškové obsahoval žádost o zaslání námětů k těmto otázkám, které využije jak exekutiva, tak zamýšlená pracovní skupina v dalším sledování řečených otázek.

Exekutiva AMG hodlá pravděpodobně v říjnu uspořádat tiskovou konferenci o aktuálních otázkách muzejnictví a činnosti AMG. Exekutiva AMG byla dne 6.8.1991 přijata vedoucím odboru památkové péče, muzeí a galerií MK ČR dr. Vl. Razímem, kterého informovala o výsledcích brněnského sněmu, o stavu AMG a záměrech na směr jejího dalšího vývoje. Hovořilo se o některých aktuálních otázkách muzejnictví. Dr. Razím konstatoval, že pokud se AMG vyvine jako akční a fungující reprezentant odborné veřejnosti, nalezne podporu MK ČR. Zároveň požádal, aby exekutiva i jednotliví členové AMG, pokud mají výhrady nebo podněty k jednotlivým rozhodnutím OPPMG MK ČR nebo celkové práci odboru či ministerstva, je odboru sdělili. Mlčení a apatie k pozitivnímu posunu nepřispívají.

Exekutiva AMG připravuje v nejbližších dnech dotazníkovou akci, kterou chceme získat údaje o dopadu restitucí, mimosoudních rehabilitací aj. na činnost muzeí. Získané údaje zhodnotíme a chceme jich využít pro zamýšlené jednání v ČNR. Ke společnému postupu v tom byla exekutiva vyzvána představiteli Rady státních galerií.



Z VÝSTAV MUZEÍ

BĚLÁ pod BEZDĚZEM
Marie Jarkovská - krajka
10.9.-30.9.
Lužičtí Srbové
4.5.-30.9.

OM BEROUN, Jenštejnský dům
Vánoční výstava - suché květiny
prosinec

OM BRANDÝS n/L, Arnoldinovský dům
Milan Chabera - obrazy
20.9.-říjen
Motýli ze sbírky P.Krejčíka
listopad
Brandýští výtvarníci
prosinec-leden 92

MM ČÁSLAV
M.Hovadová - dřevěné plastiky,
palič. krajka
7.10.-20.10.
Ilona Chválková - monumentální
malba
28.10.-11.11.
Vánoční výstava
3.12.-20.12.

MM ČELÁKOVICE
Výsledky arch. výzkumů muzeí
stř. Čech
3.8.-20.10.
Oldřich Lacina - česká krajina
v obrazech
26.10.-1.12.
Práce žáků ZŠU
7.12.-12.1.92

ČESKÝ BROD
Hana Králová - aranžování
suchých květin, obrazy
říjen

MM CHRAST u Chrudimě
Mapy a plány

RM JÍLOVÉ u PRAHY
Historický vývoj Jílového
31.8.-13.10.
Sto let muzea v Jílovém
7.9.-15.11.
Vánoční výstava
listopad-prosinec



OM KLADNO

Ochrana přírody a životní
prostř. na Kladensku
říjen-listopad
Vánoční výstava
prosinec

RM KOLÍN

-Velká výstavní síň
Skupinová výstava mladých
výtvarníků (J.Tichý,
J.Rychtalík, M.Kaufman,
D.Smutný, P. Našic,
Z.Jalůvka, U.Weidemann)
1.10.-27.10.
Vít Vejražka - obrazy,
Eva Vejražková - objekty,
obrazy, grafika
listopad
Jaroslav Podolský - obrazy
prosinec
-Malá výstavní síň
A. Moserová - keramika
listopad
L. Zápařka - keramika
prosinec

KOUŘIM

Jan Dvořák a jeho hosté
září-říjen

KRÁLŮV DVŮR

Porcelán (západočeské
porcelánky)
15.10.-listopad
Betlémy
prosinec

MM LEDEČ n/Sáz.

"Hračky" - ukázky dětských
hraček z 19. a 1. pol. 20.
stol.
1.5.-30.9.

**LIPNICE n/Sáz. - Památník J.
Haška**

"Svět podle D. Pálky" - výstava
známého karikaturisty
2.4.-30.9.

OM MLADÁ BOLESLAV - Hrad

Sochař J.Matějí - ke 100.
výročí narození
12.9.-10.10.
Sudkův okruh - fotografie
24.10.-6.12.

Vánoční výstava

od 12.12.
- V rámci etnografické exp.:
Prádlo našich babiček
září-listopad
Plastiky A. Pařika
prosinec

NYMBURK

Hrdelní soudnictví v král. městě
Nymburk
do 31.12.

PM PODEBRADY

Toleranční patent
do 31.12.
Prodejní výstavy výtvarníků
říjen-prosinec

PREROV n/L. - Polabské

národopisné muzeum
Jubilejní zemská výstava
do 30.10.
Vánoční výstava
6.12.-6.1.92

OM PŘÍBRAM

Národopis střeďočes. Povltaví
(Sedlčansko)
listopad-leden 92

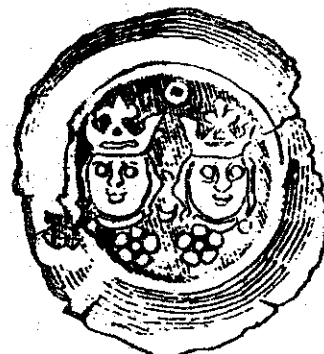
OM RAKOVNÍK

-hlavní budova
Motýli
srpen-říjen
Sklo - práce žáků SPŠ sklářské
N.Bor
8.9.-20.10.
Z. Winter
10.11.-leden 92
-Pražská brána
Betlémy
prosinec

MBH ROKYCANY

-hlavní budova
České loutky (ve spolupráci
s divadelním odd. NM a Muzeem
Šumavy v Sušici)
říjen-prosinec
Historie skautingu v záp.
Čechách
říjen-prosinec

(pokračování příště)



první svazek edice
odvozené z čtvrtletníku
Revue Fotografie:

ČESKÁ a SLOVENSKÁ FOTOGRAFIE DNES

120 stran formátu 237x309 mm
tištěných černobílým hlubotiskem
a barevným ofsetem;

cena pro distributory 30,- Kčs

Informace o odběru a možnostech další distribuce:
ORBIS, Vinohradská 46, 120 41 Praha 2, tel. 25 77 41, linka 334
Komisní prodej !

Věstník AMG 1/91. Pro AMG vydává Východočeské muzeum v Pardubicích a Moravské zemské muzeum v Brně. Adresa redakce: Východočeské muzeum, zámek čp.2, 531 34 PARDUBICE. Náklad 500 výt. Určeno pro vnitřní potřebu AMG,